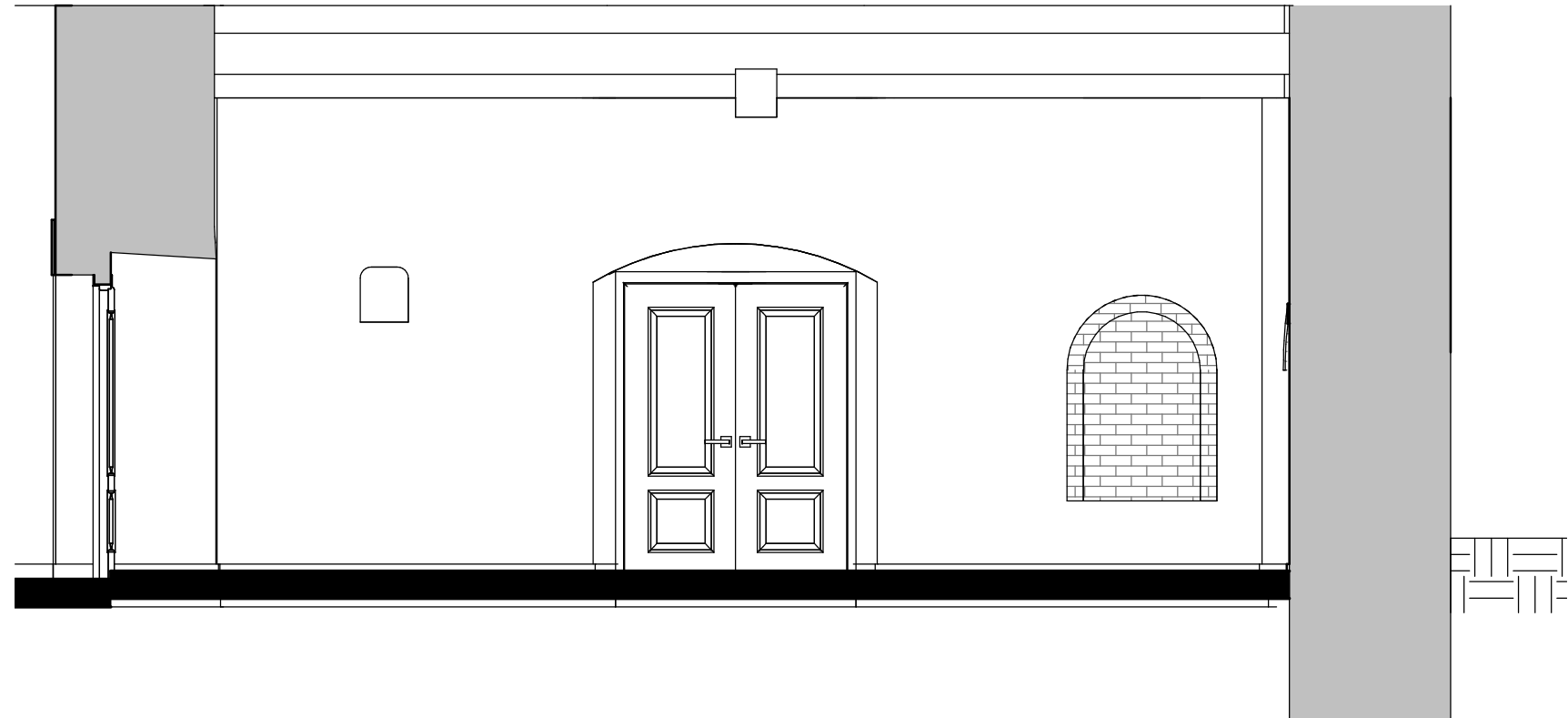


8

Elewacja północna sala północna

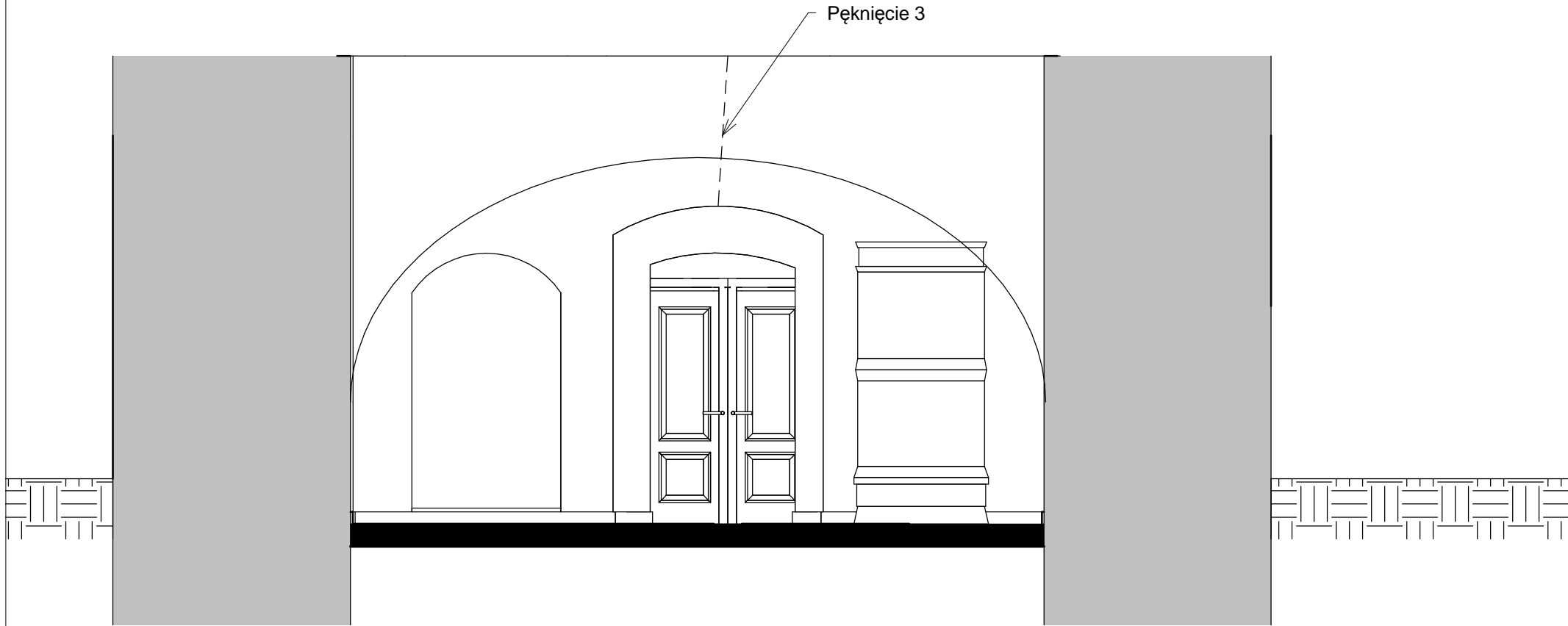
1 : 50



9

Elewacja północna sala środkowa

1 : 50



ZAKRES PRAC:

SALA PÓŁNOCNA

Kolorystyka

Ściany	kolor niebieski (jasny habrowy) RGB: 115, 175, 209 (73AFD1) kolor biały/ecru
Sklepienie	
Glify okienne, drzwiowe, wnęki	kolor biały/ecru
Okna skrzynkowe	kolor brązowy (dąb)
Parapety	kolor brązowy (palisander średni)
Podesty przyokienne	kolor brązowy (palisander średni)
Drzwi	kolor brązowy (palisander średni)
Listwy przypodłogowe	kolor brązowy (dąb)

Renowacja (szczegóły prac) wg opisu:

Ściany
Nisze ściennie
Okna skrzynkowe wraz z oszkleniem
Parapety
Podesty przyokienne
Listwy przypodłogowe
Drzwi międzylokalowe
Piec kałowy
Żyrandole mosiężne
Grzejniki żeliwne

SALA ŚRODKOWA

Kolorystyka

Ściany	kolor kremowy (ecru) RGB: 251, 230, 166 (FBE6A6) kolor biały/ecru
Sklepienie	
Glify okienne, drzwiowe, wnęki	kolor biały/ecru
Okna skrzynkowe	kolor brązowy (dąb)
Parapety	kolor brązowy (palisander średni)
Podesty przyokienne	kolor brązowy (palisander średni)
Drzwi	kolor brązowy (palisander średni)
Listwy przypodłogowe	kolor brązowy (dąb)

Renowacja (szczegóły prac) wg opisu:

Ściany
Nisze ściennie (tynkowane)
Nisze ceglane
Detale ceglane
Okna skrzynkowe wraz z oszkleniem
Parapety
Podesty przyokienne
Listwy przypodłogowe
Drzwi międzylokalowe
Piec kałowy
Żyrandole mosiężne
Grzejniki żeliwne

SALA POŁUDNIOWA

Kolorystyka

Ściany	kolor różowy (amarantowy) RGB: 175, 54, 75 (AF364B) kolor biały/ecru
Sklepienie	
Glify okienne, drzwiowe, wnęki	kolor biały/ecru
Okna skrzynkowe	kolor brązowy (dąb)
Parapety	kolor brązowy (palisander średni)
Podesty przyokienne	kolor brązowy (palisander średni)
Drzwi	kolor brązowy (palisander średni)
Listwy przypodłogowe	kolor brązowy (dąb)

Renowacja (szczegóły prac) wg opisu:

Ściany
Nisze ściennie (tynkowane)
Nisze ceglane
Okna skrzynkowe wraz z oszkleniem
Parapety
Podesty przyokienne
Listwy przypodłogowe
Drzwi międzylokalowe
Piec kałowy
Żyrandole mosiężne
Grzejniki żeliwne

10

Elewacja północna sala południowa

1 : 50

Dworaczyk

Biuro projektowe DWORACZYK-ARCHITEKTURA

33-400 Tarnobrzeg, Al. Warszawska 170D

600 338 494, 600 505 918 www.d-architektura.com.pl

gajekada@gmail.com, dworaczkykamil@gmail.com

Obiekt/adres inwestycji

Remont pomieszczeń parteru Ratusza, 27-600 Sandomierz, Rynek 1,

Nr działki: 1135/1

Inwestor

Gmina Sandomierz Pl. Poniatowskiego 3 27-600 Sandomierz

Projektant

mgr inż. arch. Kamil Dworaczyk

Podpis

Specjalność

Nr. upr.

architektura

0/POKOK/2014

Sprawdzający

mgr inż. arch. Ada Dworaczyk

Podpis

Specjalność

Nr. upr.

architektura

41/DŚOKK/2013

Tytuł rysunku

Rozwinięcia ścian

Stadium

Projekt budowlano - wykonawczy

Data

04.2016

Skala

1 : 50

Nr rysunku

A5

Architektura